

## REFERENZPROJEKT (IN AUSFÜHRUNG)

<b>PROJEKT</b>	Sanierung Sicherheitsanlagen Elektro Sihlcity, Zürich
<b>STANDORT</b>	Zürich
<b>AUFTRAGGEBER</b>	Wincasa, Zürich

### Sihlcity, Zürich

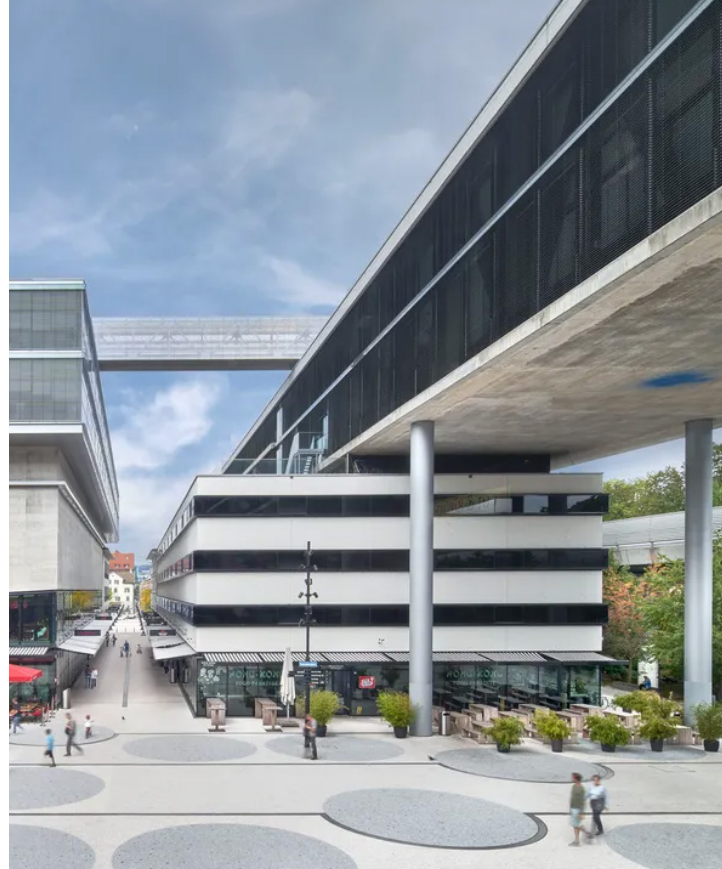
2007 entstand auf dem ehemaligen Gelände der Papierfabrik in Zürich mit Sihlcity ein modernes Zentrum für Einkauf, Kultur und Kulinarik. Mit rund 24'000 Besucherinnen und Besuchern pro Tag pulsiert auf dem Areal das Stadtleben. Die Eigentümerin hat bei den sicherheitsrelevanten Elektroanlagen eine Sanierung oder Totalersatz vorgesehen, da die bestehenden Anlagen teilweise End-of-Life sind und nicht mehr dem aktuellen Stand der Technik entsprechen.

Die Sanierung der sicherheitsrelevanten Elektroanlagen haben unterlaufendem Betrieb stattgefunden und umfasst folgende Teilprojekte:

- Ersatz der Evakuationsanlagen
- Ersatz der USV-Anlagen
- Ersatz und Erweiterung der Brandmeldezentrale inkl. integrale Tests
- Ersatz der Betriebsfunk- und Feuerwehrfunkanlage
- Ersatz der Notbeleuchtungszentralen
- Ersatz und Erweiterung CCTV
- Refresh und Ersatz Energiemessungen HLKKE

### Leistungen der Corenta AG

- Gesamtplanung Elektroanlagen und Installationen
- SIA-Bauphasen:
  - Vorprojekt
  - Bauprojekt
  - Ausschreibungen
  - Ausführungsprojekt
  - Realisierung
  - Inbetriebnahme/Abnahmen



### Eigentümer

MEG Sihlcity

### Auftraggeber

Wincasa, Zürich

### Standort

Zürich

### Investitionsvolumen

ca. CHF 5 Mio.

### Kenndaten

- Grundstücksfläche 42'000 m<sup>2</sup>
- Nettomietfläche 98'000 m<sup>2</sup>
- Dienstleistungsflächen 24'000 m<sup>2</sup>
- Kultur, Kino, Hotel 19'000 m<sup>2</sup>
- Kubatur Shopping 209'000 m<sup>3</sup>
- ca. 140 Geschäfte/Restaurants

### Zeitraum

2019–2023

Bildquelle: Sihlcity.ch